

**Complessità:
*dall'Epistemologia
alla Psicologia***

2008 © Tullio Tinti

Osservazioni preliminari

Parte 1 di 5

Introduzione alla TdC

- La Teoria della Complessità:
 - *È già un po' “vecchia” ...*
 - *Non è molto “originale” ...*
 - *È invisibile agli scienziati ortodossi ...*
- Tuttavia:
 - *È costellata di Premi Nobel*
 - *Comprende le più interessanti teorie del '900 (Teoria del Caos, Teoria dei Giochi, ecc.)*

Una definizione della TdC

La Teoria della Complessità può essere definita come

Lo studio inter- e multi-disciplinare dei sistemi complessi (adattivi) e del loro comportamento in relazione ai problemi presenti nell'ambiente

La Psicologia della Complessità

- La Psicologia della Complessità può essere definita come l'applicazione della Teoria della Complessità alla Psicologia e in particolare alla Psicologia Cognitiva *contemporanea* e alla Psicologia delle Organizzazioni

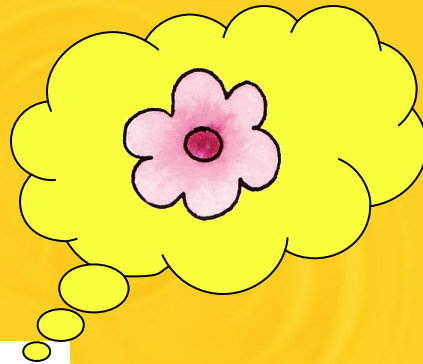
Weltanschauung

- Ma, più che altro, la Teoria della Complessità è un... **“modo di vedere il mondo”!**
- (E la Psicologia della Complessità è un **“modo di vedere la psiche”**)

Impegno ontologico

- La Teoria della Complessità adotta verso la realtà un atteggiamento di “realismo critico”:
 - Esiste una realtà oggettiva
 - Ci sono limiti a ciò che possiamo conoscere

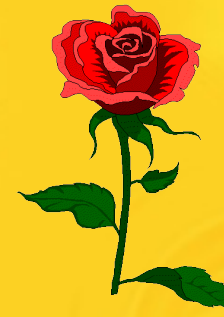
Impegno ontologico



Rappresentazione



Osservatore



Realtà

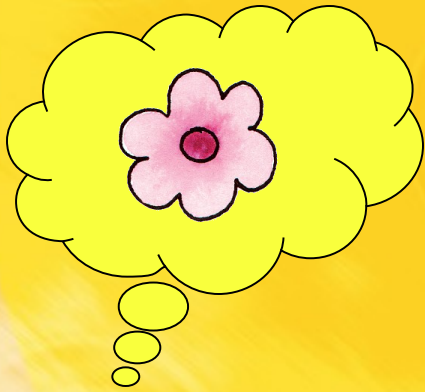
Impegno ontologico



Osservazioni preliminari

- Prima osservazione: la complessità può essere una caratteristica della descrizione (*complessità epistemica*) oppure della realtà (*complessità ontologica*)
- Il realismo critico assume al riguardo una posizione kantiana

Osservazioni preliminari

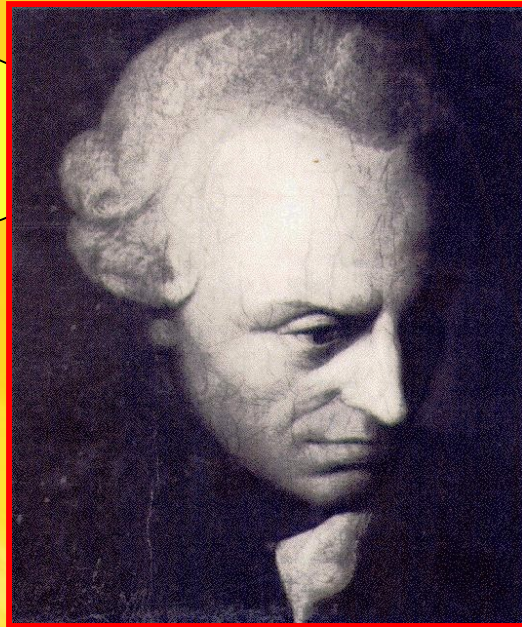
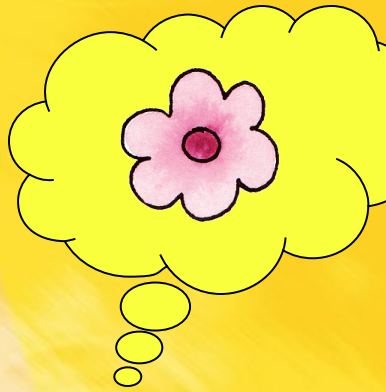


← complessità epistemica

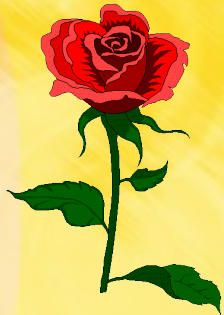


← complessità ontologica

Osservazioni preliminari



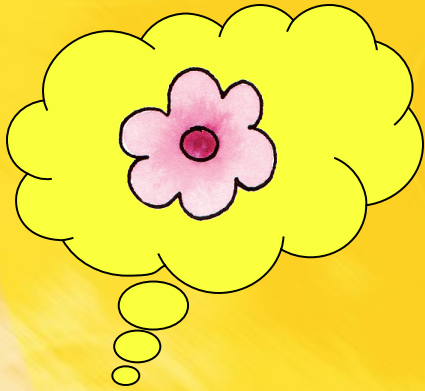
complessità epistemica



← complessità ontologica



Osservazioni preliminari



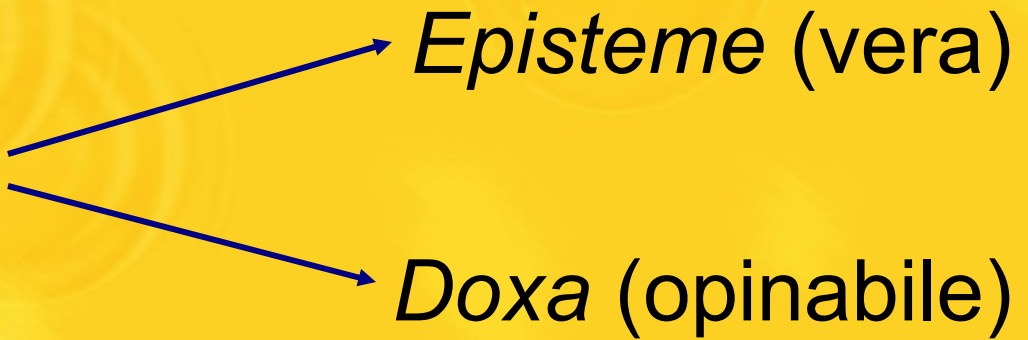
← complessità epistemica



← complessità ontologica



Osservazioni preliminari

- Conoscenza 

```
graph LR; A[Conoscenza] --> B[Episteme (vera)]; A --> C[Doxa (opinabile)];
```

 - *Epistemologia* = ramo della filosofia, e specificamente: filosofia della conoscenza “vera” (ovvero “scientifica”)

Osservazioni preliminari

- Dal punto di vista filosofico, le rappresentazioni della realtà sono dunque di due tipi:
 - Opinabili (prodotte dalla conoscenza spuria)
 - Scientifiche (prodotte dalla conoscenza vera)
- *Consideriamo le sole rappresentazioni scientifiche*

Osservazioni preliminari

- Secondo la TdC, le rappresentazioni scientifiche della realtà sono riconducibili a [modelli di]:
 - **SISTEMI**
 - **PROBLEMI**
- Sistemi e problemi sono entrambi immersi in un sistema che li comprende e che chiamiamo “ambiente”

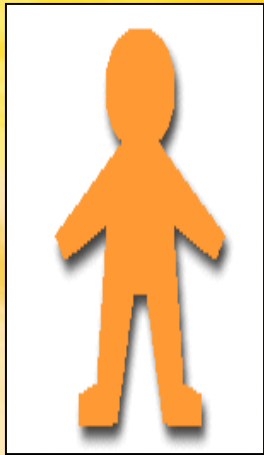
Osservazioni preliminari

- Che cos'è “ambiente”, che cos'è “sistema” e cosa “problema” è **assolutamente ARBITRARIO!**

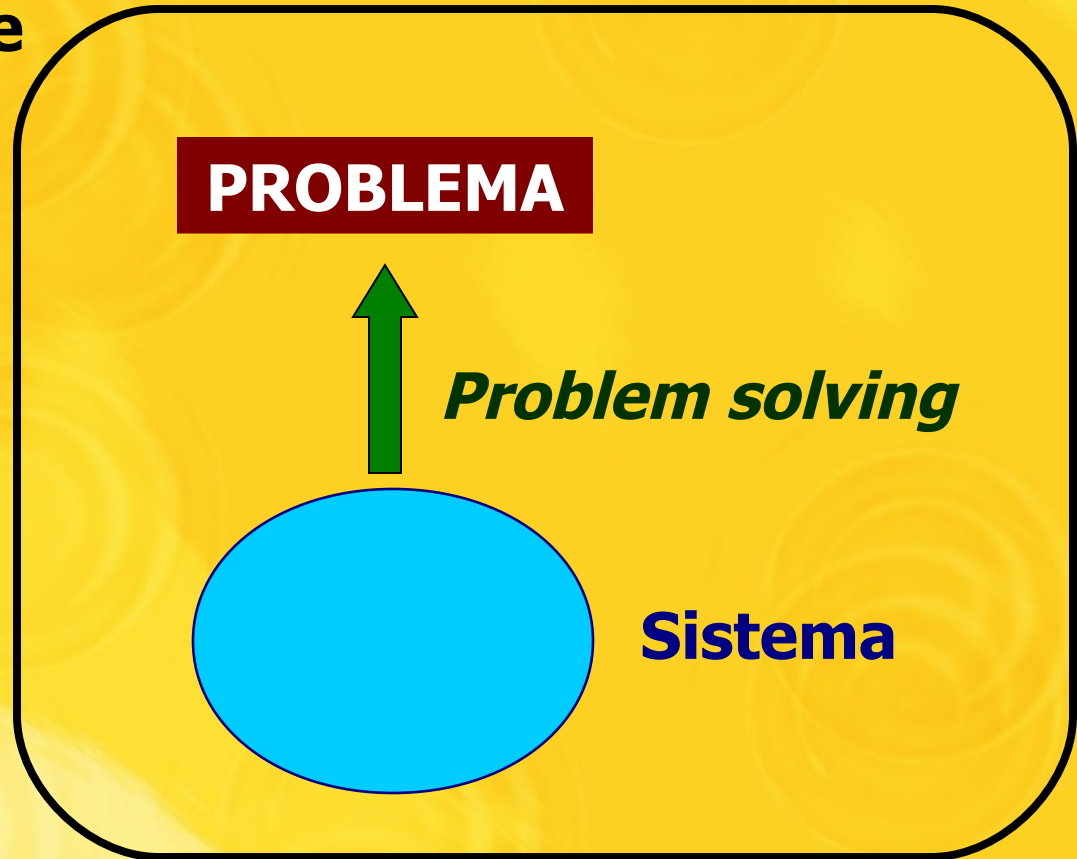
«La Scienza è un'attività di disegno di contorni che non avrebbero alcun bisogno di esserci» (parafrasi da G. Longo)

Osservazioni preliminari

Ambiente



Osservatore



Osservazioni preliminari

- Secondo la TdC, la porzione (arbitraria) di realtà chiamata “sistema” può essere indagata:
 - Dal punto di vista della struttura (*complessità strutturale*)
 - Dal punto di vista del comportamento (*complessità funzionale*)

Osservazioni preliminari

- La porzione (arbitraria) di realtà chiamata «problema» non è necessariamente “sentita come tale” (cioè come problema) dal sistema
- *E' l'osservatore a considerare il problema come tale*

Osservazioni preliminari



Osservazioni preliminari

- Descrizione: il mondo *così com'è*
- Prescrizione: il mondo *come dovrebbe essere*
- **Legge di Hume:** *dalla pura e semplice descrizione non consegue alcuna prescrizione*

Esempio

- *Descrizione*: le riserve di petrolio mondiali stanno per finire
- *Prescrizione?* ...Nessuna
- *Ipotesi aggiuntiva*: se vogliamo sopravvivere
- *Prescrizione*: dobbiamo fare in modo che la nostra sopravvivenza non dipenda dal petrolio

Osservazioni preliminari

- **La TdC è una teoria descrittiva, non prescrittiva**
- Ci dice com'è fatto il mondo (o alcune sue porzioni)
- Non ci dice come dobbiamo comportarci nel mondo
- Le prescrizioni dipendono da: obiettivi, valori, schemi culturali, ecc.

Osservazioni preliminari

**Sponda
descrittiva**



**Sponda
prescrittiva**

Esempio

**Sponda
descrittiva**

**La psiche è
complessa**



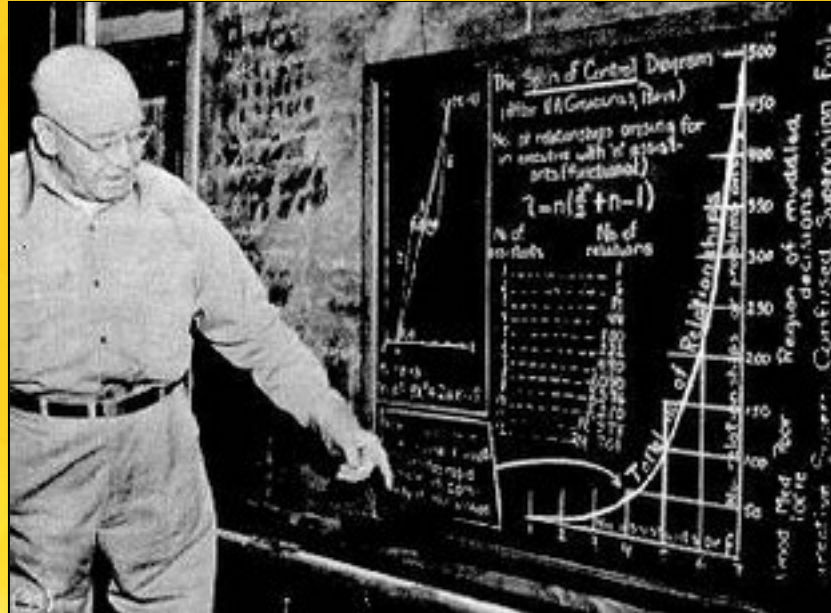
**Sponda
prescrittiva**

**Che fare con
i pazienti**

Osservazioni preliminari



Osservazioni preliminari



- «La mappa non è il territorio» (*Korzybski*), ovvero ogni descrizione, ogni modello, è ***sempre*** una semplificazione

Osservazioni preliminari

- Se *semplificare* è inevitabile nel processo di conoscenza, non altrettanto inevitabile è *banalizzare*, ovvero *ipersemplificare*
- Le conseguenze dell'ipersemplificazione sono disastrose...
 - Sia quando si costruisce un modello ipersemplificato dei ***sistemi***
 - Sia quando si costruisce un modello ipersemplificato dei ***problemi***

Osservazioni preliminari

SEMPLIFICARE



**NESSUNA
SEMPLIFICAZIONE**

*La conoscenza è
impossibile*

BANALIZZAZIONE

*Le conseguenze sono
disastrose*

Riferimenti bibliografici

Bibliografie personalizzate (via mail):

tt@tulliotinti.net

Parte II:

www.tulliotinti.net/psicofilosofia/corsi/episteme_psiche/2_episteme.pdf